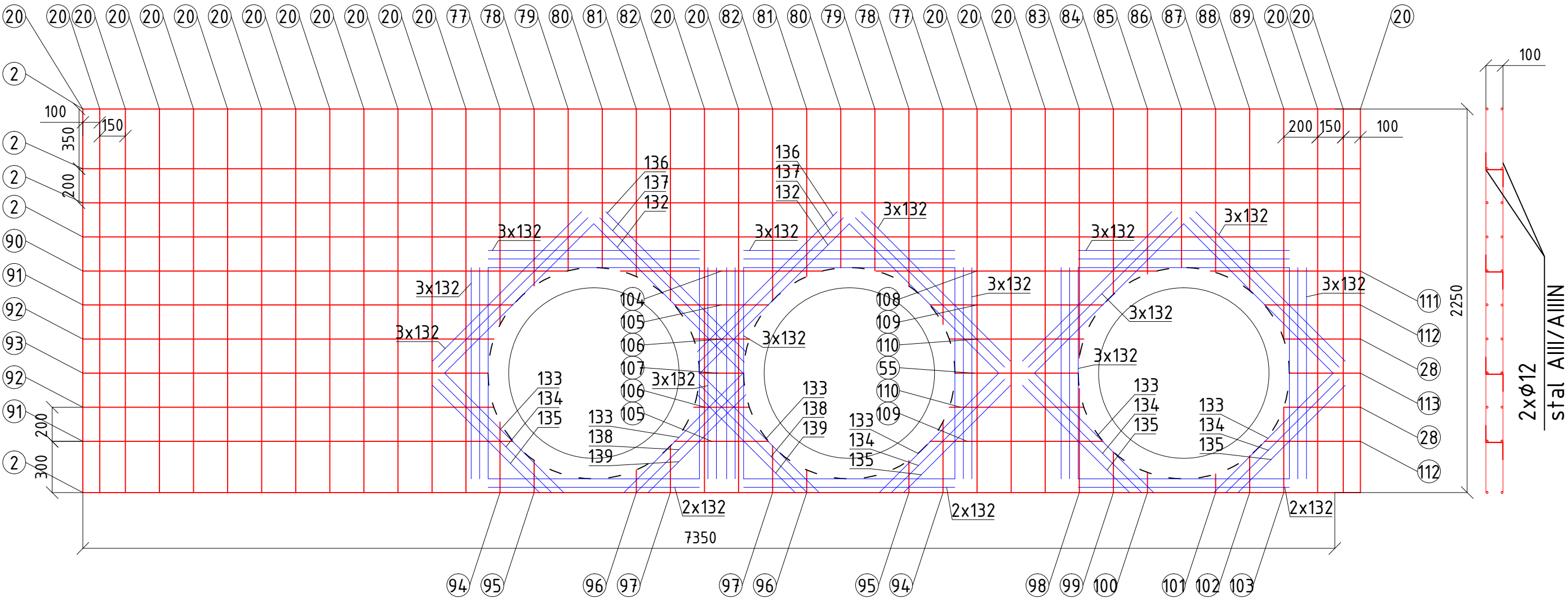




Ściana boczna  
wlot kd



Inwestor:		Przedsiębiorstwo Komunalne sp. z o.o. ul. Fabryczna 5, 63-300 Pleszew Miasto i Gmina Pleszew Rynek 1, 63-300 Pleszew		 
Zakład Projektowo-Ustugowy Inżynierii Środowiska "PRIMEKO" 62-800 Kalisz, ul. Łódzka 210 tel/fax 62 767 02 63 www.primeko.com.pl e-mail: primeko@o2.pl				Stadium
				PB-W
				Skala
				1:25
				Data oprac.
				Maj 2020r.
Obiekt	Rozdzielenie kanalizacji na kanalizację sanitarną i deszczową w ciągu ul. Ogrodowej, Placu Kościuszki, ul. Łąkowej, ul. Poznańskiej, ul. Słowackiego, ul. Targowej i ul. Malinie w Pleszewie - element wzdłuż Neru			
Adres	m. Pleszew			
Nazwa rysunku	Rysunek zbrojenia Komora 4			
Projektant spec. konst.budowl	mgr inż. Ryszard Poptawski nr ewid. upr. WKP/0022/P00K/03			Rys nr. 4.26